

ГАРАНТИЙНЫЕ ОБЯЗАТЕЛЬСТВА

1. Изготовитель гарантирует соответствие мебели требованиям ГОСТа 16371-93 при соблюдении условий транспортировки, хранения, сборки (для мебели, поставляемой в разобранном виде), эксплуатации.
2. Гарантийный срок эксплуатации мебели: для общественных помещений - 18 мес., бытовой - 24 мес. Гарантийный срок при розничной продаже через торговую сеть исчисляется со дня продажи мебели, при внерозничном распределении - со дня получения её потребителем.
3. Согласно постановлению правительства Российской Федерации от 16 июня 1997 г. №720 мебель относится к товарам длительного пользования. В связи с этим по истечении срока службы (10 лет) потребитель должен обратиться в специализированную организацию по ремонту мебели с целью оценки дальнейшей пригодности мебели к безопасной эксплуатации и определению возможного дальнейшего срока службы.
4. Предприятие оставляет за собой право на замену фурнитуры и метизов, не влияющих на изменение конструкции и качества изделия.
5. При обнаружении брака или некомплектности обращаться к продавцу указав номер ОТК и дату изготовления.

ПРАВИЛА УХОДА И ЭКСПЛУАТАЦИИ

Для сохранения эксплуатационных и эстетических качеств мебели в течении длительного срока необходимо соблюдать условия её хранения, правил эксплуатации и ухода.

1. Мебель рекомендуется эксплуатировать в проветриваемом, сухом помещении с температурой воздуха не ниже +10 С и относительной влажностью воздуха 65+/-15%.
2. При эксплуатации изделий, имеющих стеклянные створки, полки и зеркала необходимо помнить, что эксплуатация стеклоизделий и зеркал с трещиной сопряжено с риском получения травмы. При появлении трещин надо немедленно заменить стеклоизделие.
3. В процессе эксплуатации мебели возможно ослабление крепёжной фурнитуры - необходимо периодически подтягивать их.
4. Во избежание потери товарного вида мебель и зеркала рекомендуется защищать от прямых солнечных лучей (может привести к изменению цвета), не должна размещаться вблизи отопительных приборов, сырых и холодных стен.
5. Не допускать попадания воды и технических жидкостей на поверхность мебели, не следует ставить на поверхность горячие предметы без теплоизоляционной прокладки.
6. Беречь поверхность мебели от механических повреждений.
7. Поверхность мебели можно чистить влажной тканью с применением средств по уходу за мебелью с последующей протиркой насухо. Нельзя применять эфир, ацетон, бензин и др. растворители.

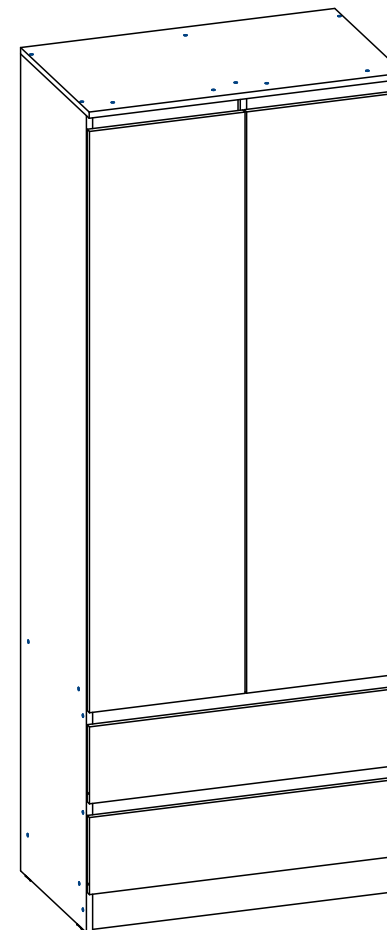
Шкаф комбинированный с ящиками Сура Корпус - ЛДСП

Срок службы - 5 лет.
Гарантийный срок эксплуатации - 24 мес.

Произведено в России



Шкаф комбинированный с ящиками Сура 800x2100x480 (ШxВxГ)



Инструкция по сборке и эксплуатации мебели

ОБЩИЕ ТЕХНИЧЕСКИЕ УКАЗАНИЯ ПО СБОРКЕ

Перед сборкой внимательно ознакомьтесь с данной инструкцией, проверьте комплектность деталей и фурнитуры. Для сборки элементов желательно воспользоваться помощью квалифицированных специалистов.

Работы производите на жёсткой ровной поверхности. Во избежании появления царапин, укройте её мягким подстилочным материалом, в качестве которого можно использовать упаковку.

Для работы вам понадобится евроключ (имеется в комплекте), крестовая отвертка, шуруповерт или дрель (с регулировкой скорости вращения), молоток, сверло по дереву диам. 5 мм.

После сборки корпуса, прежде чем закрепить задние стенки из ЛДВП, необходимо измерить диагонали короба и, в случае расхождения, следует их выровнять, для того, чтобы в дальнейшем не нарушить геометрию изделия.

Шкаф комбинированный с ящиками Сура 800x2100x480 (ШxВxГ)

Наименование	Ед. изм.	Кол-во	Внешний вид
Гвоздь 2x20	шт	115	
Евровинт 6x50	шт	34	
Заглушка для евроинта	шт	28	
Ключ для евроинта	шт	1	
Направляющие 400	компл	2	
Петля для накладной двери	шт	6	
Подпятник	шт	4	
Полкодержатель Ø5 мм	шт	8	
Саморез 4x16	шт	52	
Стяжка эксцентриковая	компл	4	
Шайба пластмассовая	шт	13	
Штангодержатель овал металлический	шт	2	

Внимание!
Качество мебели зависит от качества сборки.
Рекомендуем доверять сборку специалистам.

Комплектация деталей

Поз.	Наименование	Кол-во	Длина	Ширина
8	Боковина правая	1	2080	460
10	Боковина левая	1	2080	460
6	Створка	2	1480	396
7	Перегородка	1	1470	460
9	Крышка	1	800	480
3	Вязка	1	768	460
4	Планка	3	768	100
12	Цоколь	1	768	100
18	Планка	1	768	70
14	Вязка ящика	2	710	120
15	Боковина ящика	2	400	120
16	Боковина ящика	2	400	120
5	Полка	2	376	450
11	Вязка	1	376	460
13	Планка	2	376	70
17	Фасад ящика	2	196	796
1	ЛДВП	2	1992	396
2	ЛДВП ящика	2	740	454
20	Штанга хром овал	1	368	
19	Профиль соединительный	1	477	

Рис.1 Установка евроинта

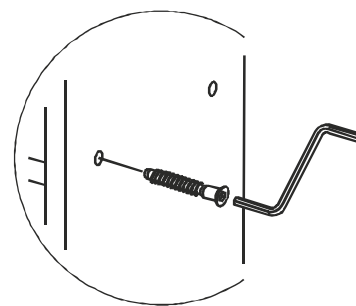


Рис.2 Установка штока эксцентрика

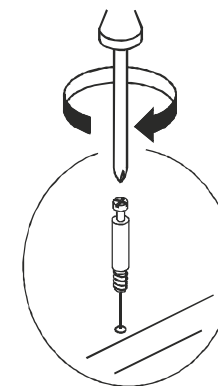
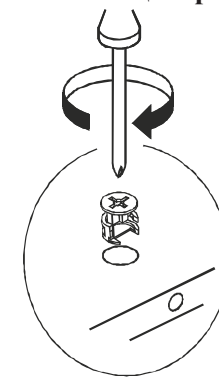


Рис.3 Установка и фиксация стяжки эксцентрика



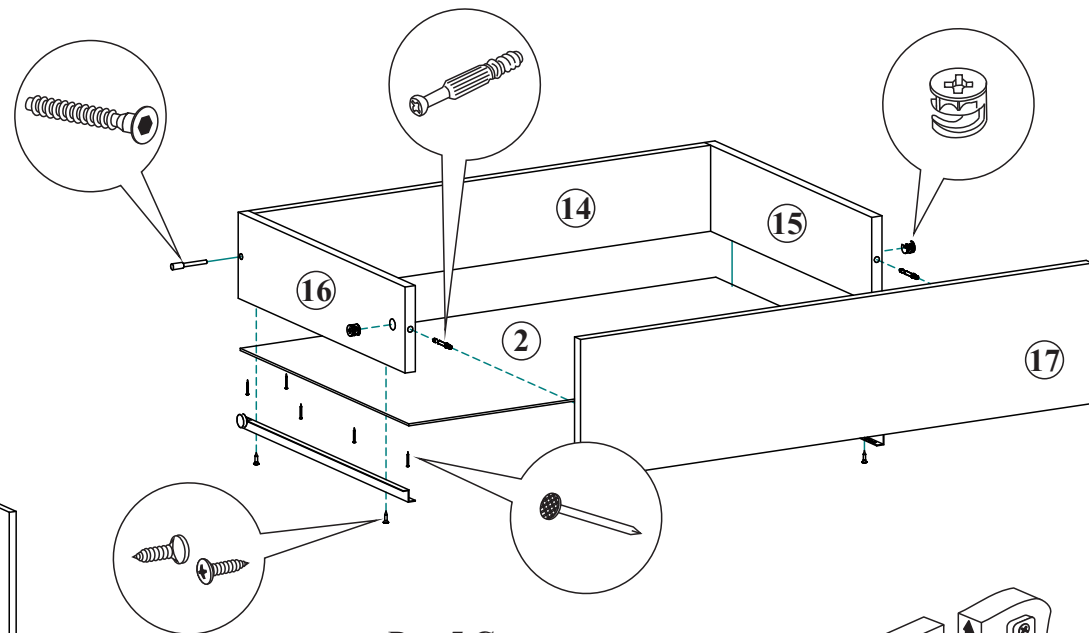
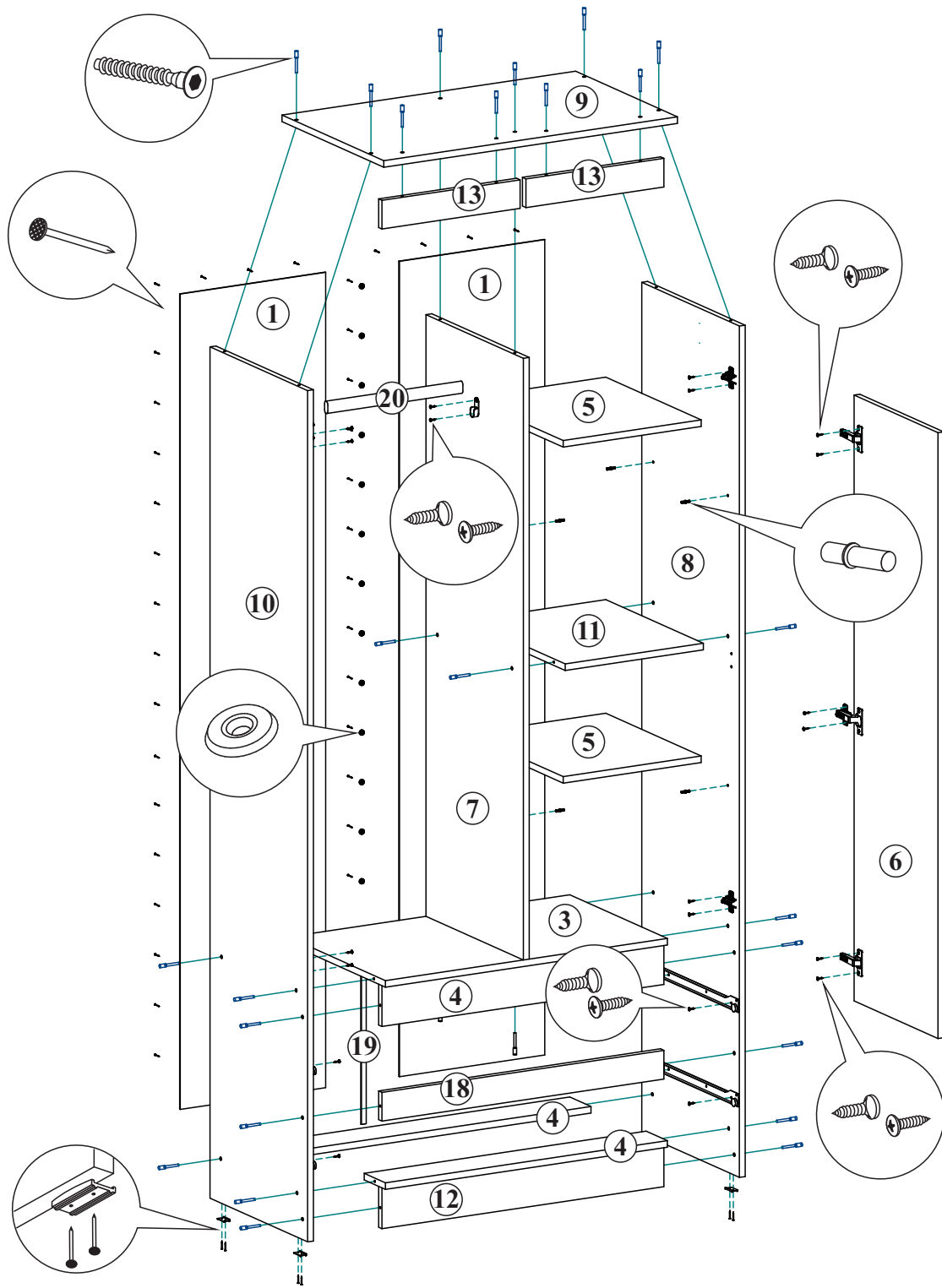


Рис.5 Схема установки соединительного профиля

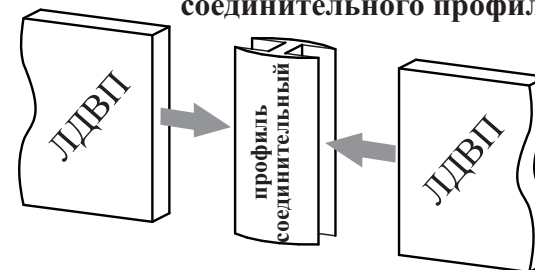


Рис.4 Установка и фиксация задней стенки

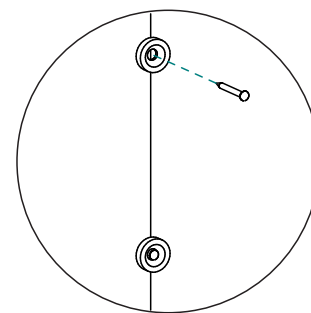
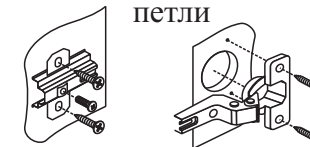


Схема крепления петли



Регулировка створки по высоте

Регулировка створки по ширине

Регулировка створки по глубине

В мебельном наборе могут быть конструктивные изменения, не указанные в данной инструкции и не ухудшающие качество изделия.

